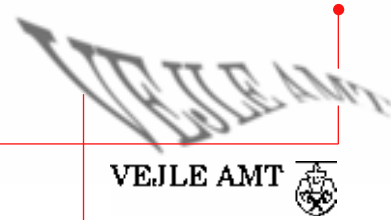



Landvindingslandskabet som kulturmiljø



Morten Stenak, kulturmiljømedarbejder, Vejle Amt

Disposition



VEJLE AMT 

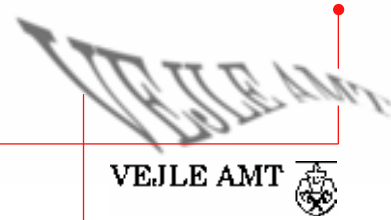
- Landvindingens landskabstyper
- Karakteristiske træk
- Registrering – kortmateriale
- Afgrænsning
- Analyse af landskabsudviklingen
- Vurdering og udpegning
- Bevaringstiltag og naturforvaltning

Landvindingens landskabstyper



	KUNSTIG LANDVINDING					
	Indland			Kyst		
Landvindings-type	Vandløbs-regulering	Afvanding	Udtørring	Marsk-dannelse	Inddigning	Inddæmning
Arealklasser	åer bække	enge kær (høj)moser	søer (strandsøer)	forlandsmarsk estuarier	marsk strandeng	fjorde, nor vejler, vige
Kulturteknisk vandbygning	afløb	afløb detailafvanding	afløb detailafvanding vandløfting (beskyttelse)	grøbling slikgårde	afløb detailafvanding beskyttelse	afløb detailafvanding vandløfting beskyttelse
Jordbund	ferskvands- sand/ler (tørv)	tørv ferskvands- sand/ler	dynd (skaller)	ler, silt (fin)sand	ler, silt (fin)sand org. mat.	(fin)sand dynd (ler/silt) skaller
Vandstands-forhold	temporært eller konstant vandførende	højt grund- vandsspejl	permanent vanddækket	tidevand > 1 m (2 m)	land over middelvande (> 0 m)	land <i>under</i> middelvande (< 0 m)
Periode	1750-1970	1750-1970	1750-1970	1900-2000	1500-1980	1500-1970
Agrar-bebyggelse		gårde, huse (kolonier)	gårde, huse (kolonier)		gårde, huse (på værfter)	gårde, huse (kolonier)

Karakteristiske træk



Hvilke landskabselementer og -strukturer er gennemgående og konstituerende for kulturmiljøtypen og kan sammenlignes på tværs af landet?

Inddæmninger:

Primære:

- Flade, kystnære, skovfattige arealer
- Dæmning/dige mod havet
- Afvandringsnetværk (landkanal, pumpekanal, sidegrøfter mv.)
- Pumpeanlæg og sluse

Supplerende:

- Veje
- Bebyggelse
- Mindesten
- Andet...

Registrering – kortmateriale

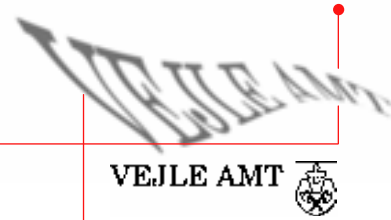


- Original 1 kort (1:4000)
- Sognekort (1:20.000)
- VS koncept (1:20.000)
- VS trykt (1:120.000)
- Generalkvartermester (1:20.000)
- Byblade (1:20.000)
- Målebordsblade (1:20.000)
- 4 cm kort (1:25.000)
- AIS (1:25.000)

Registrering – Original 1 kort

Bogense landsogn: Inddæmningen af Lillestrand 1817

Visning af både det nye topografiske indhold og administrative forhold

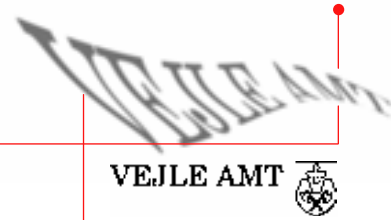


Registrering - sognekort

Gloslunde sogn:

Inddæmningen af Thorsvad 1851 i den vestlige del af Rødby Fjord.

Kystlinje, dæmningstrace og oplysninger om kgl. bevilling



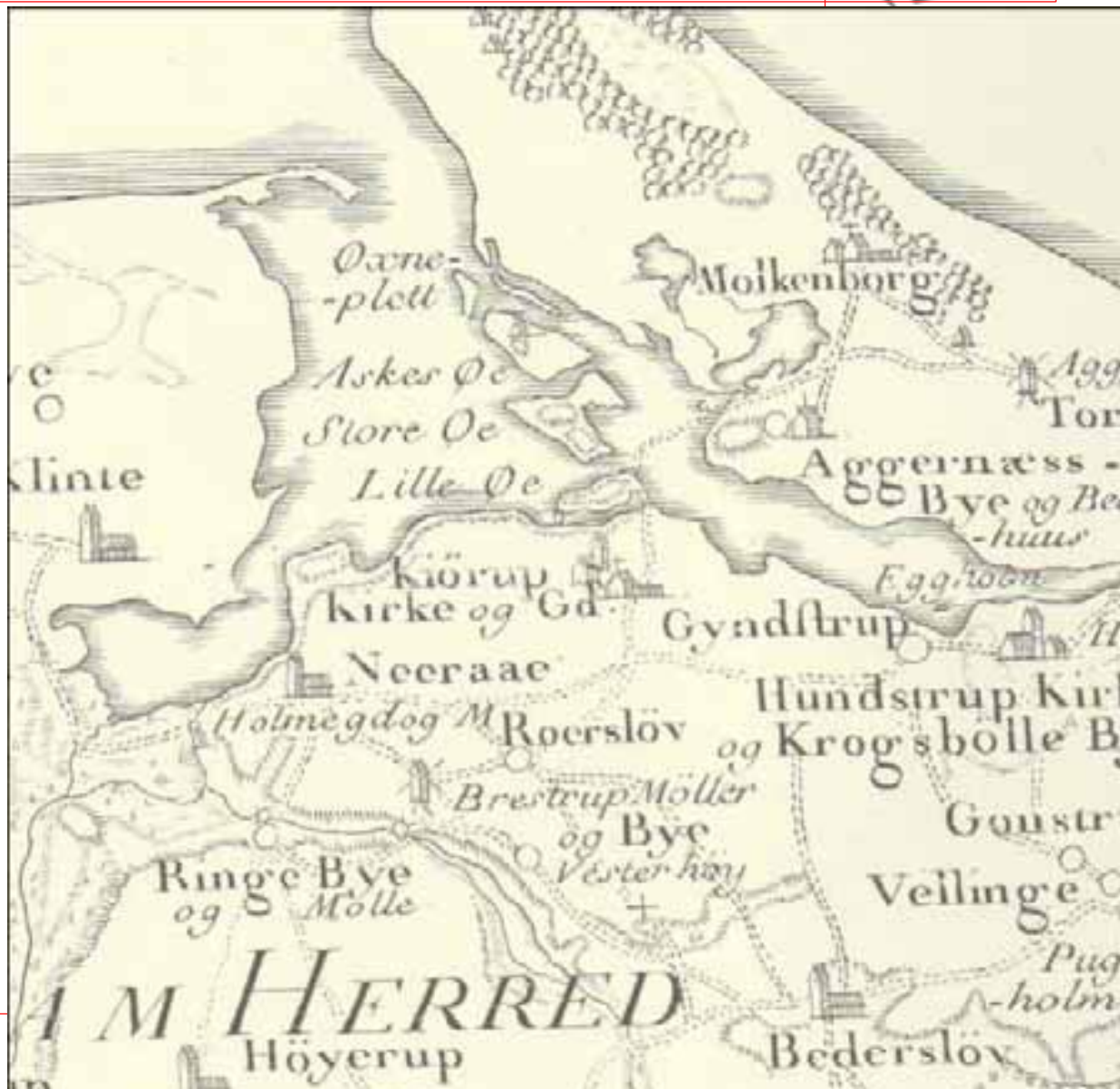
Registrering – VS trykt

Lordfyn, blad 12:

Kystlinjen omkring Næraå
Strand 1775/76.

God som oversigt og til
regional/national
registrering,

MEN selve forløbet bør
ikke anvendes ved
analyser af
landskabsudviklingen i
tort målforhold.



Generalstabens topografiske kortlægning

”...at hele Arbejdets ”Fart” siden det nævnte Aar [1853] er voxet betydelig...[skyldes] at Generalstabens topografiske Afdeling i 1867 erholdt en betydelig Udvidelse, væsentlig fremkaldt ved Hedeselskabets Anmodning til Regering og Rigsdag om at fremskynde Opmaalingen og Kaartudgivelsen, i hvilke det nævnte Selskab saa en uundværlig Støtte for sine Foretagender”. Le Maire 1881, s. 412

*”Og hvad Nyttens af de topografiske Arbejder angaar, bør det ikke glemmes, at de foruden den Gavn, de have stiftet i rent militære Øjemed, have gjort god Tjeneste ved en Mængde tekniske Foretagender, saasom Jernbaneanlæg, Vejes og Vandløbs Regulering, Inddæmnings- og Engvandingsarbejder, Havneanlæg, Kjøbstæders Vandforsyning o.s.v.”
Le Maire 1881, s. 418*

Registrering - byblade

Byblad, Skeby sogn 863

Detaljeret højdeinfo
(koter og kurvebillede
5 fods ækvidistance)

Arealanvendelse
(før rentegning)

Stednavne (før
dvælgelse)

Øvrigt indhold er
identisk med
målebordsbladene

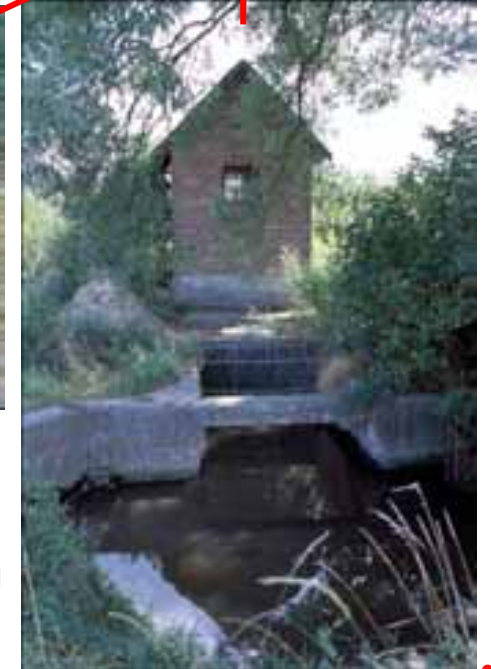


Registrering - kort og felt

GIS-registrering af de karakteristiske træk ud fra målebordsblade og 4 cm kort.

Feltrekognoscering og verificering

- Relikter
- Elementer som ikke vises på 4 cm kortet pga. generalisering



Pumpehus og betonkumme ved Gersø inddæmningen

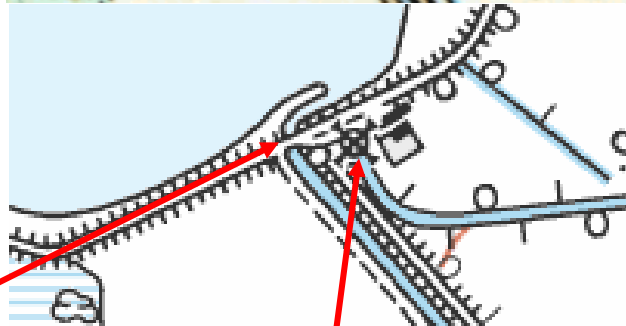
Kort og felt

Vindmotoren
med snegl ved
Nørreby Hals



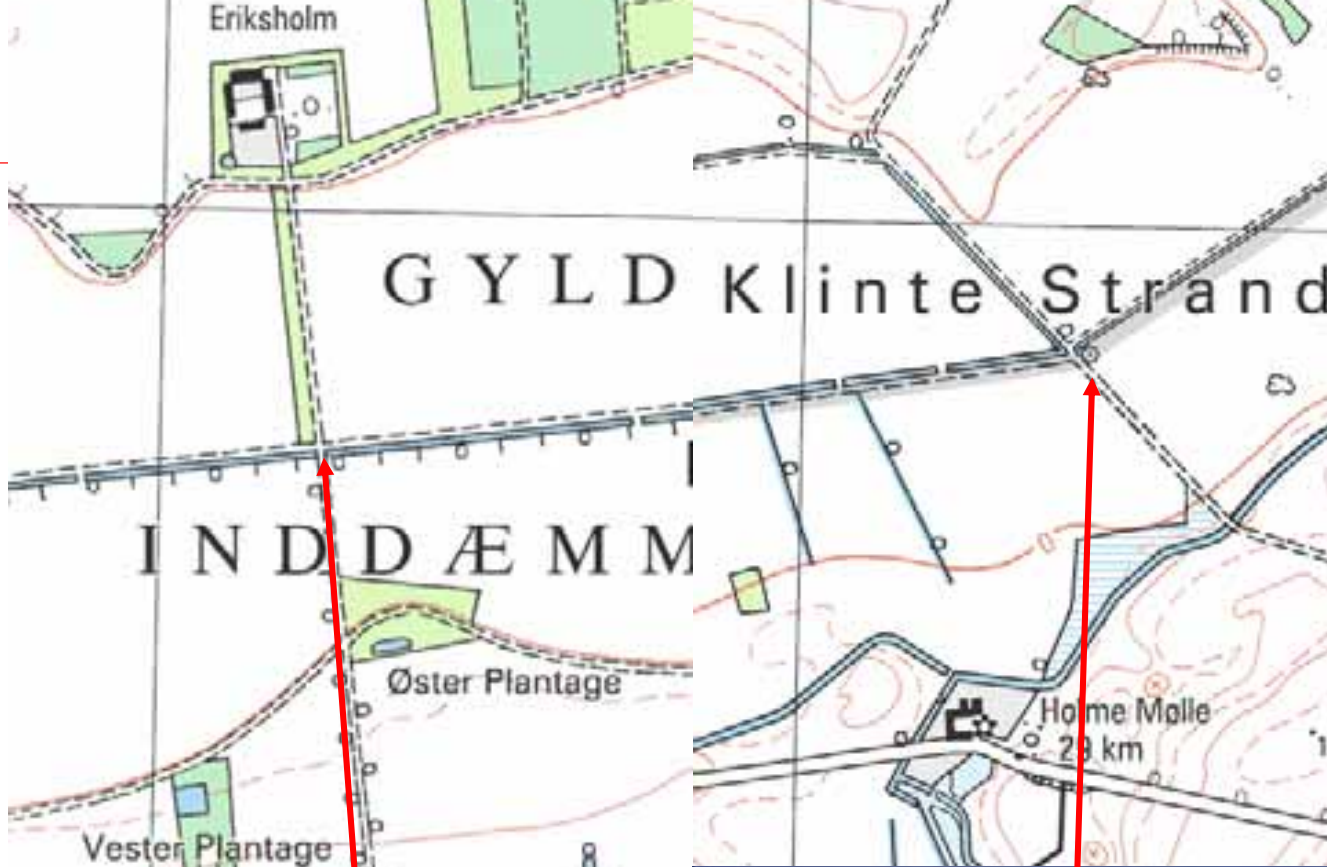
Kort og felt

Mølle og sluse ved
Gyldenstens
inddæmmede Strand (tv)
og Fjordmarken (th)



Kort og felt

• • •
Mindesten ved
Klinte Strand (th)
og Gyldenstens
Inddæmmede
Strand (tv)



Afgrænsning

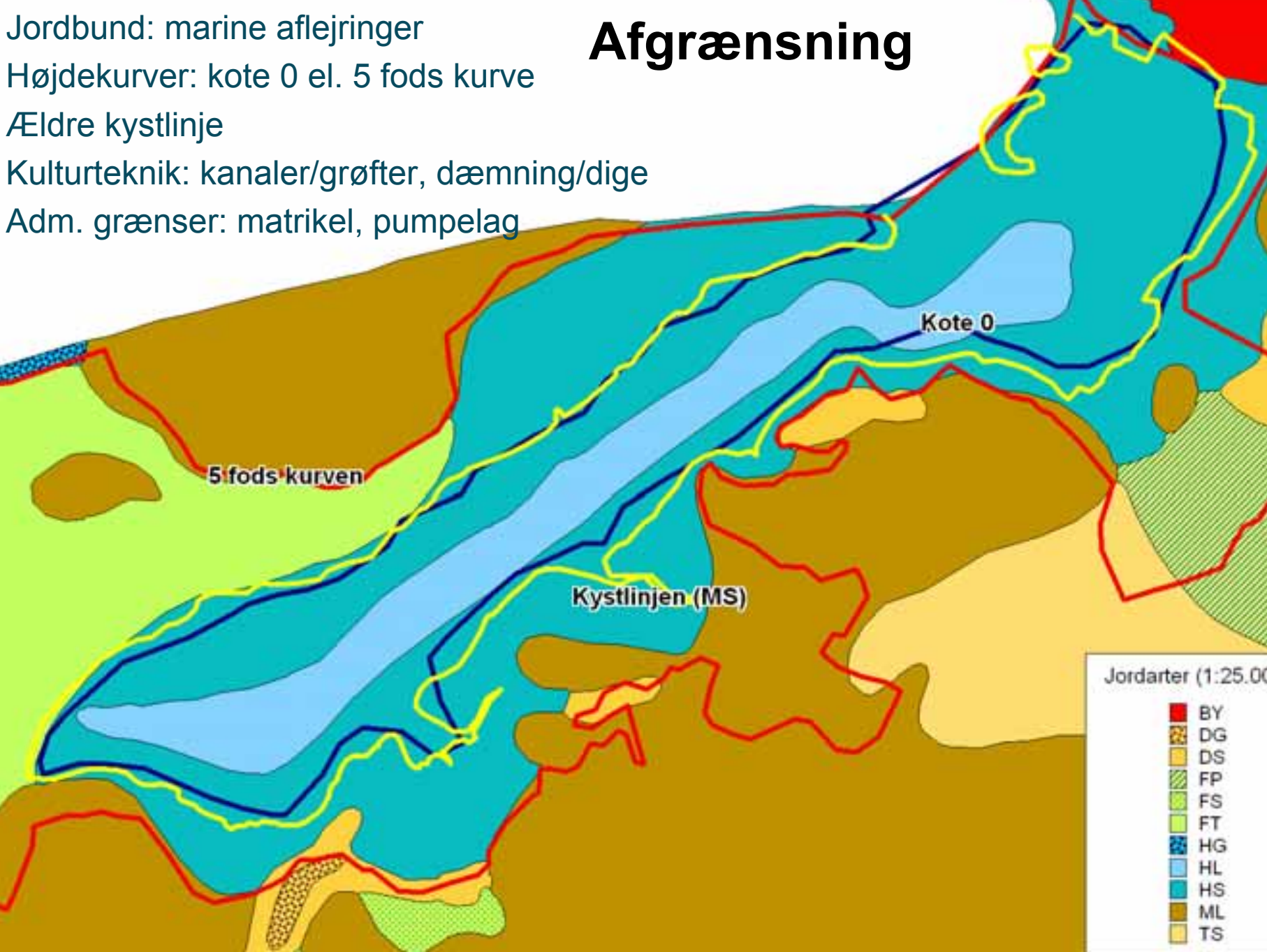
Jordbund: marine aflejringer

Højdekurver: kote 0 el. 5 fods kurve

Ældre kystlinje

Kulturteknik: kanaler/grøfter, dæmning/dige

Adm. grænser: matrikel, pumpelag

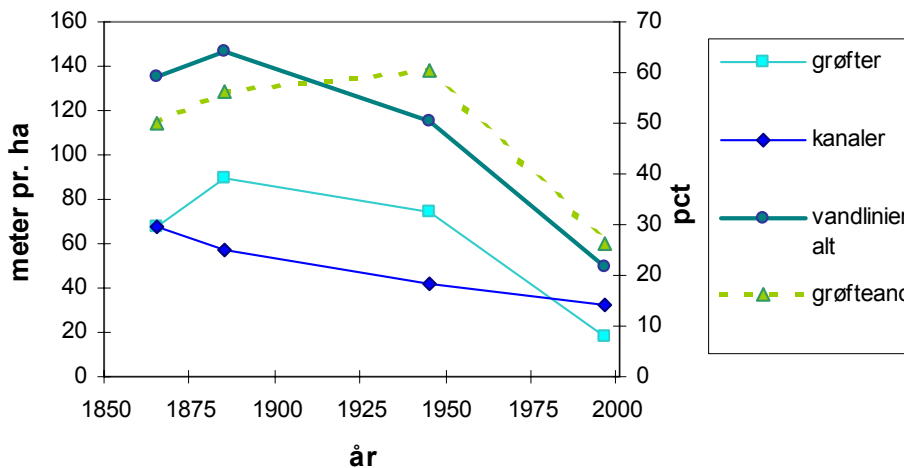


Analyse af landskabsudviklingen

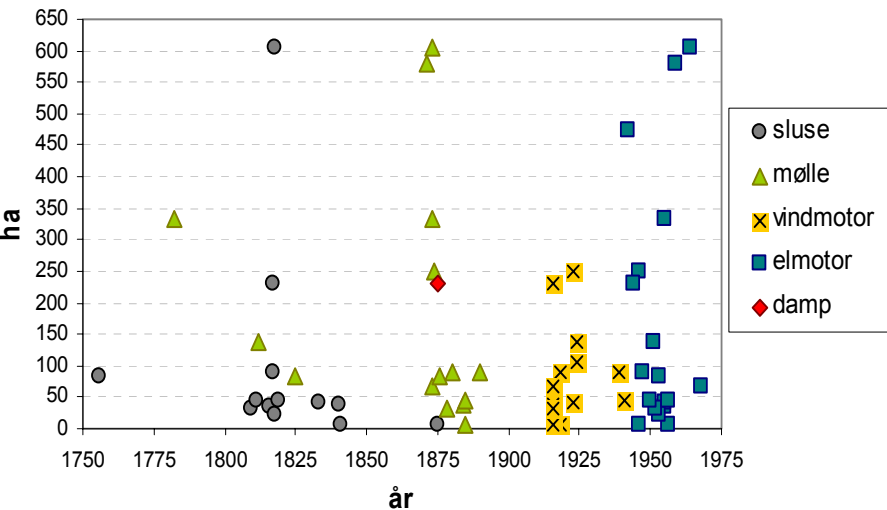


Eksempel fra Nordfyns
inddæmninger

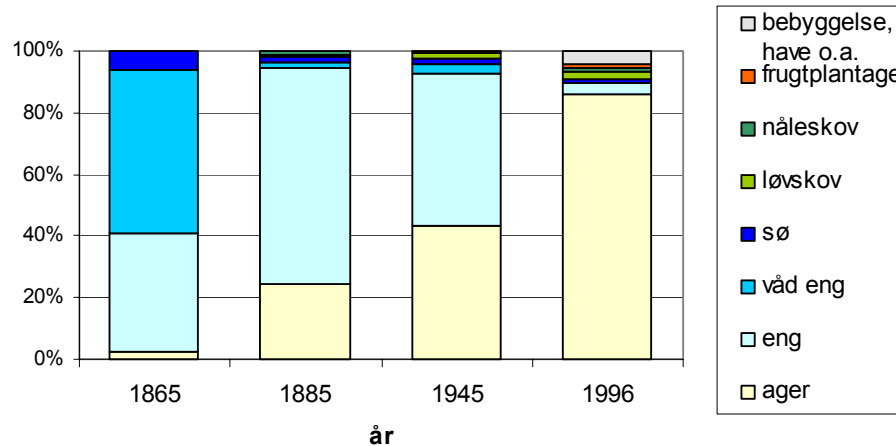
Grøfter og kanaler 1865-1996



Vandløftingsteknik 1750-1975



Arealanvendelsen 1865-1996



Kulturmiljøvurdering – fysisk kulturarv

VR.II.E AMT

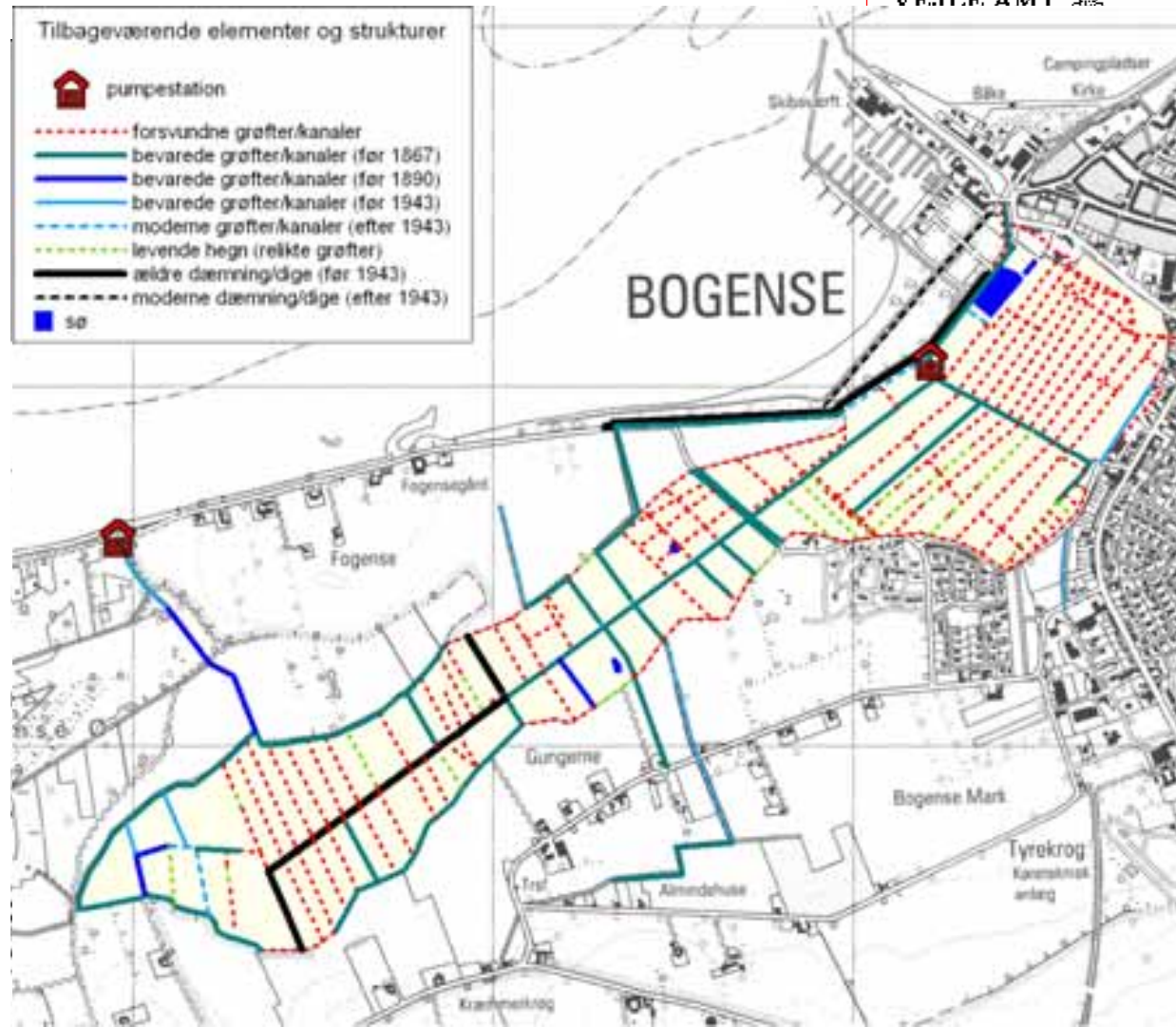
OBS! Det nutidige landskabsudtryk i forhold til bevaringsgraden

Skala 0-3 point:

- Punkt
- Linje
- Flade

Total interesse (0-9 point):

- 0-1 Ingen
- 2-4 Lille/moderat (lokal)
- 5-7 Stor (regional)
- 8-9 Særlig (national)



Kulturmiljøvurdering



- **Den fysiske kulturarv**

- Landskabsstrukturernes bevaringsgrad
- Antikvarisk, historisk, videnskabelig kildeværdi
- Autenticitet og funktion– landbrugsland eller naturforvaltet historisk pastiche

- **Den mentale kulturarv**

- Identitetsværdien – hjemstavn og nationalfølelse
- Fortælle værdien – den gode historie
- Æstetisk værdi og oplevelsesværdi – de sanselige, især visuelle værdier

Bevaringstiltag og naturforvaltning



- Erkendelse af bevaringsværdier – mentalitetsændring
- Overordnet prioritering af landvindingslandskabets kulturhistoriske værdier - kulturmiljøudpegning
 - "Hensynsløs" naturgenopretning og våde enge ved lokaliteter med ingen eller lille/moderat interesse
 - Hensynsfuld historisk bæredygtig naturpleje el. naturgenopretning ved lokaliteter med stor eller særlig interesse
- Naturpleje
 - MVJ: høslæt og afgræsning
 - MVJ: ændret afvanding (moderat) og skånsomt vedligehold af grøfter og kanaler
 - Græsningsfællesskaber, kollektiv naturplan for pumpelag
- Bevarende lokalplaner i landzone
- SAVE-registrering (landsdækkende)
- Lokal opmærksomhed og forankring

SLUT

